

BLAQ COLLECTION



*Hiller*

# BLAQ COLLECTION





Klar, geradlinig, funktional, eigenständig – so umschreibt Martin Ballendat den BLAQ chair. Die BLAQ Reihe definiert das Conference Seating neu: mit exquisitem Design, überzeugenden Features und besonders hohem Sitzkomfort. Die für Ballendat charakteristische, im Kontext des Themas Reihen- und Stapelstuhl eher untypische transparente Netzbespannung bietet neben einem hohen Grad an Stabilität sämtliche Vorteile eines atmungsaktiven Materials.

Straight, functional, independent and instantly recognizable. In this manner product designer Martin Ballendat describes the BLAQ chair. The BLAQ series is a completely new interpretation of conference seating: with exquisite design, convincing features and extraordinary seating comfort. The transparent mesh cover is rather atypical within the context of row seating and offers a high degree of stability in addition to the benefits of a breathable material.

# BLAQ CHAIR



1



2



3



- 
- 1 Durchgehende Sitz- und Rückenfläche ohne Armlehne  
continuous seat and back without armrest
  - 2 Durchgehende Sitz- und Rückenfläche mit Armlehne  
continuous seat and back with armrest
  - 3 Geteilte Sitz- und Rückenfläche ohne Armlehne  
divided seat and back without armrest
  - 4 Geteilte Sitz- und Rückenfläche mit Armlehne  
divided seat and back with armrest

## SITZFLÄCHE . SEAT

Das innovative Netzgewebe passt sich der Körperform perfekt an und ist atmungsaktiv. The innovative mesh fabric adapts perfectly to the body shape and offers outstanding breathability.



## BLAQ CHAIR



860 520 | 590 575 460 5,8-6,2 20



4

**Gestell**

Rundstahlrohr 20 x 2 mm | verchromt

**Sitzfläche**Spannbügel bespannt mit Netz  
atmungsaktiv | 100 % rückfedernd**Stapelführungsschiene**Polyamid, schwarz  
mit 30 % Glasfaseranteil (PA6 GF30)**Spannbügel**

Aluminium poliert | verchromt

**Optionen**Reihenverbindung in drei Varianten  
Platznummerierung | Blende | Schreibtابلar**Zertifizierung**

GS - Geprüfte Sicherheit

**Preis**Stuhl ohne Armlehne: ab EUR 240,-  
Stuhl mit Armlehne: ab EUR 306,-**frame**

round steel tube 20 x 2 mm | chrome-plated

**seat**clamp covered with mesh fabric  
breathable | 100 % resilient**stacking rail**polyamide, black  
with 30 % glass fibers (PA6 GF30)**clamp**aluminum  
polished | chrome-plated**options**three ganging devices  
seat number | screen | writing tablet**certification**

GS – tested safety

**price**chair without armrest: from EUR 240,-  
chair with armrest: from EUR 306,-

282



303



299

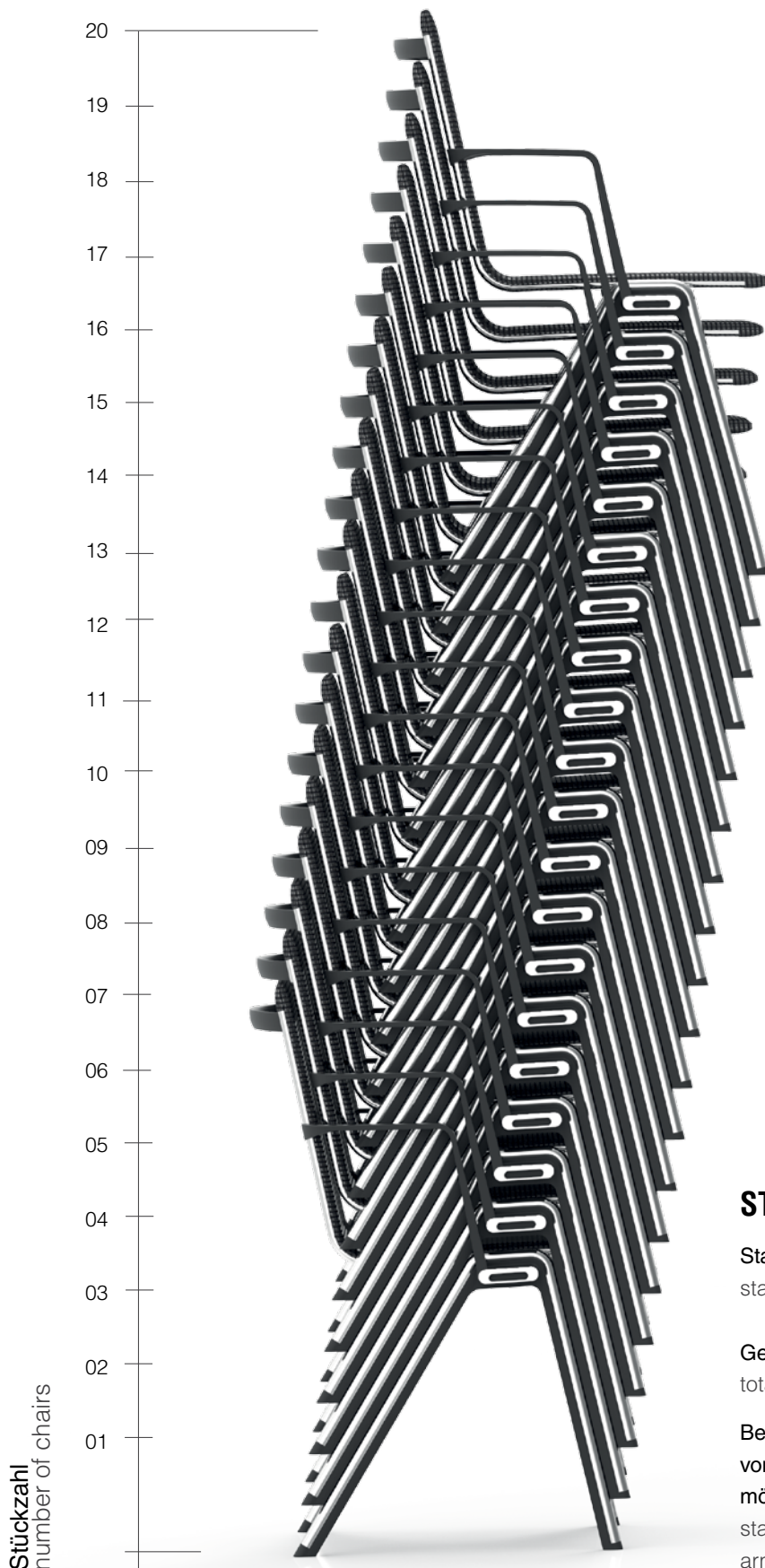


307



301

# BLAQ CHAIR



## STAPELUNG . STACKING

Stapelabstand: 74 mm  
stacking distance: 74 mm

Gesamt-Stapelhöhe 20 Stück: 2.262 mm  
total stacking height 20 chairs: 2,262 mm

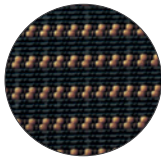
Beim BLAQ chair ist kombiniertes Stapeln von Stühlen mit und ohne Armlehne möglich. BLAQ chair offers combined stacking of models with and without armrest.

# FARBE BEKENNEN

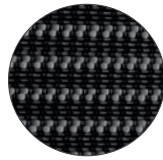
SHOW YOUR COLORS



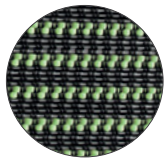
1



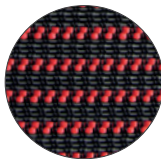
2



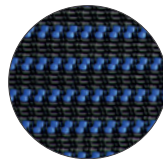
3



4



5



6

Für die Netzbespannung stehen diese Farben zur Auswahl:

For the mesh cover the following color options are available for selection:

- 1 Basaltschwarz · anthracite
- 2 Karamell · brown
- 3 Lichtgrau · gray
- 4 Tropengrün · green
- 5 Rubinrot · red
- 6 Tintenblau · blue

Weitere Farben ab einer Abnahmemenge von 500 Stück auf Anfrage möglich.

From a purchase quantity of 500 pieces, further colors are available upon request.

Optional kann das Netzgewebe mit einer Brandschutzausrüstung gemäß DIN 4102 B1 ausgestattet werden.

Standardmäßig bieten wir das Netz mit einer Brandschutzausrüstung nach EN 1021 1 und 2 an.

As an option, the mesh fabric can be equipped with an effective fire protection in accordance with DIN 4102 B1.

As standard, we offer the mesh fabric equipped with fire protection in accordance with EN 1021 1 and 2.

# AUF NETZ UND SICHERHEIT SETZEN

OPT FOR MESH AND SECURITY

atmungsaktives Netzgewebe  
breathable mesh fabric

elastisch und rückfedernd  
flexible and resilient

formbeständig  
shape retaining

leicht  
lightweight

robust und strapazierfähig  
robust and durable

scheuerfest | 100.000 Scheuertouren  
abrasion-resistant | 100.000 cycles

farbecht  
color-proof

schnell trocknend  
quick-drying

pflegeleicht  
easy-care

lichtecht | Faktor 4,5  
lightfast | factor 4,5

schwer entflammbar  
flame retardant

optional mit Brandschutzausrüstung  
gemäß DIN 4102 B1  
fire protection in accordance with  
DIN 4102 B1 as option





# STARK & SICHER

## STRONG & SAFE

Trotz seines außerordentlich filigranen Erscheinungsbildes und seiner Leichtigkeit ist der BLAQ chair besonders stabil. Nicht umsonst wurde Wert auf die Verarbeitung hochwertiger Materialien gelegt: extrem belastbares Netzgewebe, verchromter Stahl, robustes Polyamid mit einem hohen Glasfaseranteil von 30 Prozent sowie Aluminium, der wichtigste Werkstoff für leichte Konstruktionen mit hoher Stabilität.

Despite its delicate appearance and its lightness, BLAQ chair is extraordinary stable. Premium materials such as extremely resilient mesh, chrome-plated steel, high-strength polyamide with a 30 per cent glass fiber content as well as aluminum, the most important material for lightweight constructions, provide extreme stability.



Dank des modularen Aufbaus der Armlehne lassen sich Stühle und Sessel auch in Kombination aneinanderfügen. Ob mit oder ohne Armlehne, die Reihenverbindung bleibt gleich. Somit ist keine Auszieh-Reihenverbindung notwendig.

Chairs and armchairs can be connected thanks to the modular construction. Whether with or without an armrest, the ganging device remains the same. No extractable ganging device is necessary.



Egal, ob Sie zwei identische Stühle, einen Stuhl ohne Armlehne mit einem Modell mit Armlehne oder auch zwei Armlehnstühle miteinander verketteten möchten – all diese Kombinationen sind möglich. Whether you intend to link two identical chairs, one chair with and one chair without an armrest or two models with armrests – any scenario is possible.



## ARMLEHNEN . ARMRESTS

Bruchbeständige Armlehnen aus robustem Kunststoff mit 30 Prozent Glasfaser halten selbst härtesten Beanspruchungen stand.

Fracture-resistant armrests made of robust plastic with a 30 per cent glass fiber content withstand even the toughest conditions.



## GRIFFBÜGEL . HANDLE

Der widerstandsfähige Griffbügel aus glasfaserverstärktem Polyamid sichert die Spannung des Netzstoffes.

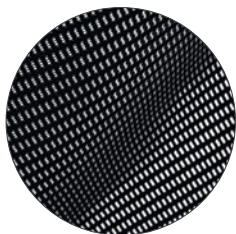
The robust handle made of glass fiber reinforced polyamide secures the tension of the mesh.



## REIHENVERBINDUNG . GANGING DEVICE

Einfach im Handling und dank optionaler Paniksicherung nach DIN 14703 genormter mechanischer Verbindung auch für Versammlungsstätten geeignet.

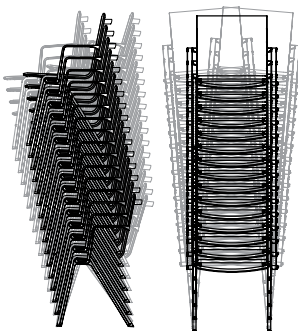
Easy to handle and perfectly apt for venue locations due to optional anti-panic ganging device in accordance with the DIN 14703 standard.

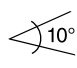


## SITZFLÄCHE . SEAT

Der formbeständige Netzstoff ist vandalensicher: Selbst mutwillig mit Messern herbeigeführte Schnitte können nicht weiter aufreißen.

The durable mesh fabric is vandal-proof. Even cuts, which are intentionally made with a knife, cannot rip open.



 10° 12 Stühle nach DIN 16139

## STAPELFÜHRUNGSSCHIENE . STACKING RAIL

Die elegante Stapelführungsschiene ermöglicht das formschlüssige, leise und materialschonende Senkrecht-Stapeln und erfüllt die DIN Norm 16139, nach der ein Stuhlstapel bis zu einer Neigung von 10° in jede Richtung kippbar sein muss – ohne den Halt zu verlieren (bis zu 12 Stühle).

The elegant stacking rail enables vertical stacking in a form-fitting, extremely silent and material-friendly way. At the same time it complies with the DIN 16139 standard, according to which a stack of chairs needs to perform a tilting movement in any direction up to an angle of 10° without losing grip (up to 12 chairs).



## BLAQ CONFERENCE CHAIR



1



2



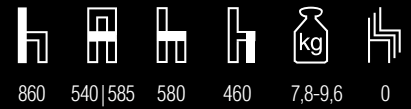
3

## CONFERENCE CHAIR . CONFERENCE CHAIR

Eine perfekte Bereicherung jedes zeitgemäßen Konferenz- oder Seminarbereichs ist das Design des BLAQ Conference Chair. Hochwertiges Netzgewebe im Dialog mit einem edlen, polierten 4-Stern-Fußkreuz punktet mit Funktionalität, Komfort und ästhetischer Gestaltung.

The design of the BLAQ Conference Chair is a perfect addition to any contemporary conference or seminar area. High-quality mesh fabric in connection with an elegant, polished 4-arm base offers functionality, comfort and aesthetic design.

## BLAQ CONFERENCE CHAIR



4

- 1 Durchgehende Sitz- und Rückenfläche  
continuous seat and back
- 2 Durchgehende Sitz- und Rückenfläche mit Armlehne  
continuous seat and back with armrest
- 3 Geteilte Sitz- und Rückenfläche ohne Armlehne  
divided seat and back without armrest
- 4 Geteilte Sitz- und Rückenfläche mit Armlehne  
divided seat and back with armrest

## ARMLEHNE . ARM REST



Stahl  
steel



Softgripschlauch  
soft grip



Massivholz  
wood

**Gestell**

4-strahliges Fußkreuz  
Aluminiumdruckguss poliert,  
Schalenaufnahme Stahl  
schwarz pulverbeschichtet

**Sitzfläche**

Spannbügel mit Netz bespannt,  
100 % atmungsaktiv

**Mechanik**

Selbstzentrierende Sitz-Drehfeder,  
Federbereich ca. 20 mm

**Spannbügel**

Aluminium poliert | verchromt

**Griffbügel**

Polyamid, schwarz mit 30 % Glasfaseranteil

**Preis**

ab EUR 361,-

**frame**

4-star base, die-cast aluminum, polished,  
shell fixation made of  
black powder-coated steel

**seat**

clamp covered with mesh fabric  
100 % breathable

**mechanics**

integrated auto-return function  
spring range approx. 20 mm

**clamp**

aluminum  
polished | chrome-plated

**handle**

black polyamide with 30 % glass fibres

**price**

from EUR 361,-



282



303



299



307



301

## BLAQ OFFICE CHAIR



1



2



3

### OFFICE CHAIR . OFFICE CHAIR

Mit seinem atmungsaktiven, belastbaren Netzgewebe, das sich jeder Körperbewegung anpasst, macht der höhenverstellbaren BLAQ Office Chair den langen Büroalltag ergonomisch angenehm. Das polierte, 5-strahlige Fußkreuz mit Rollen verleiht dem puristischen Drehsessel darüber hinaus sein exklusives Erscheinungsbild.

With its breathable, durable mesh fabric that adjusts itself to any body movement, the height-adjustable BLAQ Office Chair makes a long office day ergonomically pleasant. The polished, 5-arm pedestal with castors also accentuates the swivel chair's exclusive, purist appearance.

## BLAQ OFFICE CHAIR



805-930 540|585 580 xx 8,7-10,5 0



4

- 1 Durchgehende Sitz- und Rückenfläche 5-Sternfuß mit Rollen . continuous seat and back | 5-star base with castors
- 2 Durchgehende Sitz- und Rückenfläche mit Armlehne continuous seat and back with armrest
- 3 Geteilte Sitz- und Rückenfläche ohne Armlehne divided seat and back without armrest
- 4 Geteilte Sitz- und Rückenfläche mit Armlehne divided seat and back with armrest

## ARMLEHNE . ARM REST



Stahl  
steel



Softgripschlauch  
soft grip



Massivholz  
wood

**Gestell**

5-strahliges Fußkreuz mit Rollen  
Aluminiumdruckguss poliert,  
Schalenaufnahme Stahl  
schwarz pulverbeschichtet

**Sitzfläche**

Spannbügel mit Netz bespannt,  
100 % atmungsaktiv

**Mechanik**

115 mm höhenverstellbare Drehfeder,  
Federbereich ca. 20 mm

**Spannbügel**

Aluminium poliert | verchromt

**Griffbügel**

Polyamid, schwarz mit 30 % Glasfaseranteil

**Preis**

ab EUR 361,-

**frame**

5-star base with castors,  
die-cast aluminum, polished,  
shell fixation made of  
black powder-coated steel

**seat**

clamp covered with mesh fabric  
100 % breathable

**mechanics**

115 mm height-adjustable torsion spring,  
spring range ca. 20 mm

**clamp**

aluminum  
polished | chrome-plated

**handle**

black polyamide with 30 % glass fibres

**price**

from EUR 361,-



282



303



299



307



301

## BLAQ WOOD



### BLAQ WOOD . BLAQ WOOD

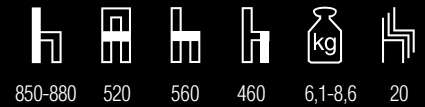
Wer im Rahmen der BLAQ Kollektion bewusst auf Netzgewebe verzichten möchte, den überzeugt der BLAQ wood Vierfußstuhl mit einer ergonomischen Sitzschale, die sämtliche Polstervarianten möglich macht oder auf Wunsch mit Schichtstoff belegt werden kann. Dabei punktet das Holzschalenmodell mit denselben überzeugenden Verkettungsmöglichkeiten, die auch seine Geschwister mit Netzstoffsitzfläche bieten und einem ebenso überzeugenden Stapelverhalten.

---

If you do not wish to opt for the distinctive mesh fabric of the BLAQ collection, the four-legged chair BLAQ wood impresses with its ergonomic seat shell, which allows any type of upholstery or can be coated with laminate if desired. The wooden shell model scores points with identical connecting possibilities its siblings offer and with an equally convincing stackability.



## BLAQ WOOD



850-880 520 560 460 6,1-8,6 20

**Gestell**

Rundstahlrohr 20 x 2 mm | verchromt

**Sitzfläche**

Formholz  
Lack | Beize | Holzfurnier | Schichtstoff  
gemäß Hauskollektion

**Stapelführungsschiene**

Polyamid, schwarz  
mit 30 % Glasfaseranteil (PA6 GF30)

**Optionen**

Reihenverbindung in drei Varianten  
Platznummerierung | Blende | Schreibtابلar

**Zertifizierung**

GS - Geprüfte Sicherheit

**Preis**

Stuhl ohne Armlehne: ab EUR 161,-  
Stuhl mit Armlehne: ab EUR 218,-



4

- 
- 1 Ungepolstert . without upholstery
  - 2 Sitz- und Rückenpolster mit Armlehne . seat and backrest upholstered with armrest
  - 3 Schale mit Vollpolster . fully upholstered shell
  - 4 Schale mit Vollpolster mit Armlehne . fully upholstered shell with armrest

**ARMLEHNE . ARM REST**

Stahl  
steel



Softgripschlauch  
soft grip



Massivholz  
wood

**frame**

round steel tube 20 x 2 mm | chrome-plated

**seat**

plywood  
varnish | stain | wood veneer | laminate  
according to house collection

**stacking rail**

polyamide, black  
with 30 % glass fibers (PA6 GF30)

**options**

three ganging devices  
seat number | screen | writing tablet

**certification**

GS – tested safety

**price**

chair without armrest: from EUR 161,-  
chair with armrest: from EUR 218,-



282



303



299



307

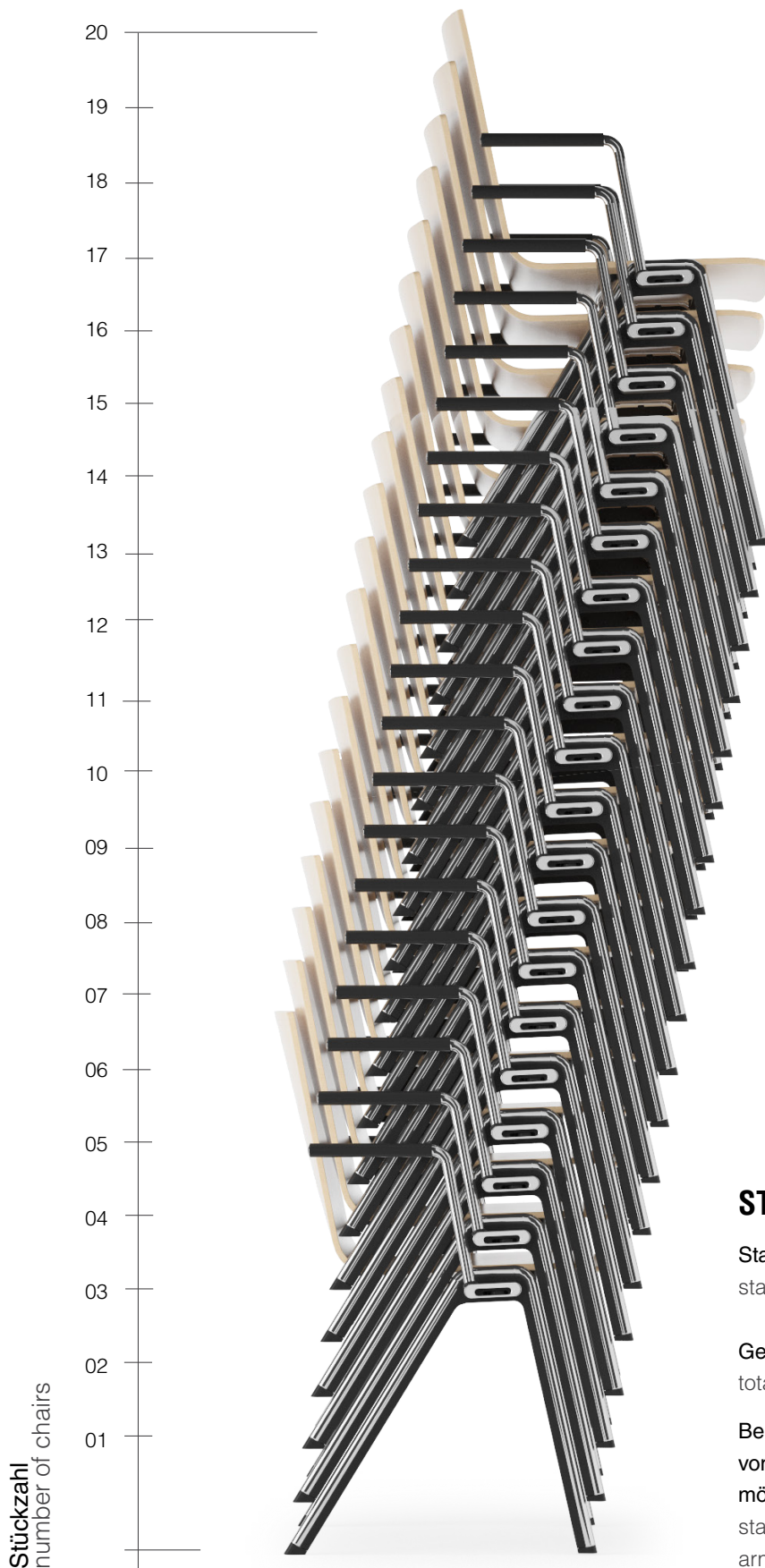


311



301

# BLAQ WOOD



## STAPELUNG . STACKING

Stapelabstand: 74 mm  
stacking distance: 74 mm

Gesamt-Stapelhöhe 20 Stück: 2.262 mm  
total stacking height 20 chairs: 2,262 mm

Beim BLAQ wood ist kombiniertes Stapeln von Stühlen mit und ohne Armlehne möglich. BLAQ wood offers combined stacking of models with and without armrest.

# STARK & SICHER

## STRONG & SAFE

Trotz seines außerordentlich filigranen Erscheinungsbildes und seiner Leichtigkeit ist der BLAQ wood besonders stabil. Nicht umsonst wurde Wert auf die Verarbeitung hochwertiger Materialien gelegt: verchromter Stahl, robustes Polyamid mit einem hohen Glasfaseranteil von 30 Prozent sowie Aluminium, der wichtigste Werkstoff für leichte Konstruktionen mit hoher Stabilität.

Despite its delicate appearance and its lightness, BLAQ wood is extraordinary stable. Premium materials such as chrome-plated steel, high-strength polyamide with a 30 per cent glass fiber content as well as aluminum, the most important material for lightweight constructions, provide extreme stability.



Dank des modularen Aufbaus der Armlehne lassen sich Stühle und Sessel auch in Kombination aneinanderfügen. Ob mit oder ohne Armlehne, die Reihenverbindung bleibt gleich. Somit ist keine Auszieh-Reihenverbindung notwendig.

Chairs and armchairs can be connected thanks to the modular construction. Whether with or without an armrest, the ganging device remains the same. No extractable ganging device is necessary.



Egal, ob Sie zwei identische Stühle, einen Stuhl ohne Armlehne mit einem Modell mit Armlehne oder auch zwei Armlehnstühle miteinander verketteten möchten – all diese Kombinationen sind möglich. Whether you intend to link two identical chairs, one chair with and one chair without an armrest or two models with armrests – any scenario is possible.

## BLAQ LOUNGE



1

### BLAQ LOUNGE . BLAQ LOUNGE

BLAQ lounge ist ein zeitgemäßer Drehsessel, dessen hohe Rückenlehne herausragenden Sitzkomfort bietet. Ein weiteres charakteristisches Merkmal ist die bequeme, wellenförmige Polsterung. Das polierte Sternfuß-Fußgestell perfektioniert die Gestaltung des Lounge-Sessels im Zusammenspiel mit dem matten Charakter der zahlreichen Polstervarianten. Ein integrierter Rückholmechanismus hinterlässt die Schale stets optimal positioniert.

BLAQ lounge has been developed as a contemporary swivel chair with a high backrest that provides outstanding seating comfort. Another characteristic feature is the comfortable, wave-shaped upholstery. A high polished star-base frame perfects the design language of the lounge chair by interacting with the matte character of numerous upholstery options. An integrated return motion mechanism leaves the seat permanently in an ideal position.

## BLAQ LOUNGE



820 590|665 725 450 11,8-13,1 0



2

**Gestell**

Aluminiumdruckguss, poliert  
Schalenaufnahme schwarz  
gepulvert RAL 9005 Feinstruktur  
mit integrierter Autoreturn-Funktion

**Polsterung**

Sitz: 30 mm  
Rücken: 20 mm

**Armlehne**

Aluminiumdruckguss, poliert

**Preis**

ab EUR 490,-

**frame**

die-cast aluminum, polished  
shell fixation black  
powder-coated RAL 9005 microstructure  
integrated auto-return function

**upholstery**

seat: 30 mm  
back: 20 mm

**armrest**

die-cast aluminum, polished

**price**

from EUR 490,-

1 BLAQ lounge mit Armlehne · BLAQ lounge with  
armrest

1 BLAQ lounge ohne Armlehne · BLAQ lounge without  
armrest



303



311



## BLAQ table



### BLAQ TABLE . BLAQ TABLE

Als perfekte Kollektionsergänzung präsentiert sich der BLAQ table, da er dieselbe puristische, reduzierte Formensprache spricht. Sein rundes, pulverbeschichtetes Säulengestell geht elegant in eine solide, polierte 4-Stern-Basis über, die auf Wunsch optional in zwei verschiedenen RAL-Tönen pulverbeschichtet werden kann. Für die runde bzw. quadratische Tischplatte stehen eine mit Schichtstoff belegte, 19 mm starke Spanplatte oder eine nur 10 mm dünne Vollkernplatte zur Auswahl, jeweils in verschiedenen Farben und Dekoren.

BLAQ table is the perfect addition to the BLAQ collection, as it speaks the similar reduced design language. Its round-shaped, powder-coated frame merges elegantly into the solid four-star base, which can be optionally powder-coated in two RAL colors. For the round or square table top you may choose between 19 mm strong, laminated chipboard or a 10 mm thin solid core panel, each of which is available in numerous colors and decors upon request.

## BLAQ TABLE



**Tischhöhe**  
730 - 740 mm

**Gestell**  
4-strahliges Fußkreuz  
Aluminiumdruckguss poliert  
Säule und Plattenaufnahme schwarz  
gepulvert RAL 9005 Feinstruktur

**Tischplatte**  
quadratisch oder rund  
HPL gemäß Hauskollektion

**Preis**  
ab EUR 420,-

- 1 Tischplatte rund . round table top  
2 Tischplatte eckig . rectangular table top

**table height**  
730 - 740 mm

**frame**  
4-star base, die-cast aluminum, polished  
table top fixation  
powder-coated RAL 9005 microstructure

**table top**  
square or round  
HPL according to house collection

**price**  
from EUR 420,-

## KANTEN . EDGES

Kantenprofile 30 | 32 | 43  
edge profiles 30 | 32 | 43

Ein Aufriss des Kantenaufbaus befindet sich auf Seite 293.  
A layout of the edge configuration is presented on page 293.

## GRÖSSEN . SIZES



quadratisch  
square

800 mm x 800 mm



rund  
round

Ø 900 mm



282



303



299



307



301

## HERAUSGEBER

editor

Hiller Objektmöbel GmbH  
Kippenheimer Straße 6  
77971 Kippenheim

t +49 (0) 7825.901 0  
e [contact@hiller-moebel.de](mailto:contact@hiller-moebel.de)  
[www.hiller-moebel.de](http://www.hiller-moebel.de)

## DRUCK

printing

EuroPrintPartner GmbH & Co. KG  
Weststraße 26  
77694 Kehl

## KREATION | PRODUKTION

creation & production

atelier schneeweiss GmbH  
Kippenheimer Straße 6  
77971 Kippenheim

t +49 (0) 7825.901 470  
e [info@atelier-schneeweiss.com](mailto:info@atelier-schneeweiss.com)  
[www.atelier-schneeweiss.de](http://www.atelier-schneeweiss.de)

## FOTOGRAFIE

photography

Fotostudio Lutwin Johannes  
Golfstraße 35  
60528 Frankfurt

You Are Here Studio | Christoph Nertz  
Mahlberger Straße 2  
77975 Ringsheim

## BILDNACHWEISE

photo credits

S. 60 | © MAK/Georg Mayer  
S. 160 | © Elfie Semotan  
S. 162-165 | Portraits | Scribbles | Renderings  
S. 164 | © Delugan Meissl Industrial Design  
S. 172 | © IMAGNO/Franz Hubmann  
S. 176 | © Matthias Herrmann  
S. 187, 211 | © Steigenberger Hotels AG  
S. 188 | © Samsung Hall  
S. 189 | © Cathrine Stukhard  
S. 191 | © Per-Anders Jörgensen  
S. 193 | © Fraport AG  
S. 194 | © Steve Herud  
S. 195 | © 1. FSV Mainz 05  
S. 196 | © MCON Rosengarten Mannheim  
S. 197 | © Duccio Malagamba

© 2020 Hiller Objektmöbel GmbH

Alle Rechte vorbehalten. Diese Publikation ist urheberrechtlich geschützt. Jede Verwertung, insbesondere der Nachdruck, die Vervielfältigung, Einspeicherung und Verarbeitung, auch auszugsweise, bedürfen der vorherigen schriftlichen Genehmigung durch die Hiller Objektmöbel GmbH. Die Hiller Objektmöbel GmbH ist bestrebt, die Rechte Dritter zu respektieren. Sollten diese im Einzelfall nicht erwähnt worden sein, so handelt es sich um ein Versehen, das entsprechend korrigiert wird. Aus drucktechnischen Gründen sind Farbabweichungen möglich.

**Alle Preisangaben zzgl. MwSt. | Irrtümer und Änderungen vorbehalten | Es gelten unsere Allgemeinen Geschäftsbedingungen: [www.hiller-moebel.de/agb/](http://www.hiller-moebel.de/agb/)**

All rights reserved. This catalog is protected by copyright. Any use of parts of this catalog or the entire publication, particularly in print or electronic form, in infringement of copyright law is prohibited without the written permission of Hiller Objektmöbel GmbH. This applies in particular to reproduction, distribution, processing, publication or other copyrighted use, including the right of making available.

Hiller Objektmöbel GmbH makes every effort to respect the laws and the rights of third parties. If such rights have not been mentioned in a particular case, this is an editorial mistake that will be corrected accordingly. The colors and finishes shown are subject to the limitations of the printing process and cannot be regarded as binding. **All prices stated are subject to VAT at the statutory rate | All data with reservation and subject to change | Our General Terms and Conditions of Business apply: [www.hiller-moebel.com/agb/](http://www.hiller-moebel.com/agb/)**